

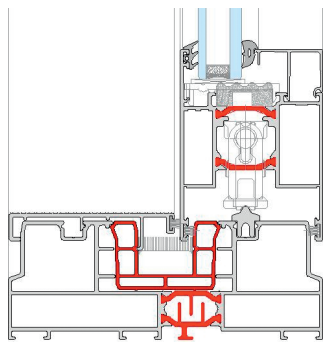
Systeme kenmerken

- Kolos HI is het eerste hyperisolerend schuifdeursysteem met de gepatenteerde Spidertechhnology[®] van Blyweert Aluminium. Een haast ongekende vrijheid in afmetingen, bedieningscomfort en stevigheid zijn typische kenmerken van Kolos HI.
- Door toepassing van de modernste coëxtrusietechnieken en het Spidertechhnology[®] isolatieconcept bereikt de Kolos HI tot op heden ongekende Uf waarden op schuifdeurgebied en bewijst Blyweert Aluminium eens te meer zijn rol van innovator.
- Hefschuifvleugelgewichten tot 400 kg zijn mogelijk zelfs in combinatie met een slank uiterlijk. Op deze manier is Kolos HI perfect compatibel en combineerbaar met het Triton HI raam- en deursysteem.
- Kolos HI is verkrijgbaar in zowel mono- als duo uitvoering, een hefschuif uitvoering is voorzien.
- Kolos HI is standaard met een 5-puntsluiting uitgerust en bestaat eveneens in een inbraakvertragende uitvoering.
- Kolos HI geeft u de keuze uit meer dan 400 RAL-kleuren in glans, mat of structuurlak afwerking. Dit zowel in uni- als bicolor uitvoering.

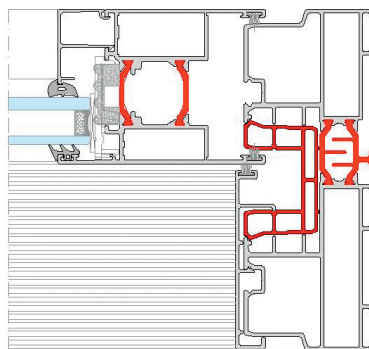
Caractéristiques

- Kolos HI est le premier système hyper-isolant pour portes coulissantes utilisant la technique d'isolation en labyrinthe brevetée par Blyweert Aluminium, la Spidertechhnology[®]. Les caractéristiques spécifiques du système Kolos HI sont une liberté totale au niveau des dimensions, un confort maximal à l'utilisation et une robustesse exceptionnelle.
- Grâce à l'application des techniques de pointe pour la coextrusion et le concept d'isolation de la Spidertechhnology[®], Kolos HI atteint une valeur Uf encore inégalée pour les systèmes de portes coulissantes, en confirmant ainsi Blyweert Aluminium dans son rôle d'innovateur.
- Bien que le poids maximum par ouvrant soit de 400 kg, le système Kolos HI conserve sa finesse naturelle. Ainsi, Kolos HI est 100% compatible avec le système de portes et de fenêtres Triton HI.
- Kolos HI propose des coulissants monorails, duo-rails et un système levant-coulissant.
- Kolos HI dispose en standard d'une fermeture à 5 points et peut être équipé de parclores antieffraction.
- Kolos HI vous offre le choix parmi plus de 400 couleurs RAL, disponibles en mat, brillant ou structuré et ce, en unicolor comme en bicolor.

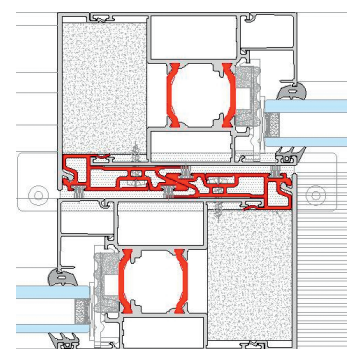
Kolos HI duo-rail
Verticale doorsnede/ coupe verticale



Kolos HI duo-rail
Horizontale doorsnede/ coupe horizontale



Kolos HI
Wisselprofiel / profilé de raccord

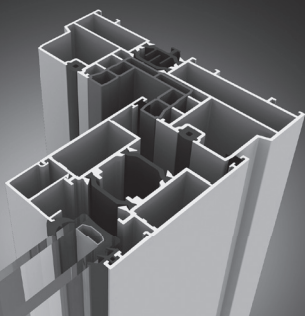


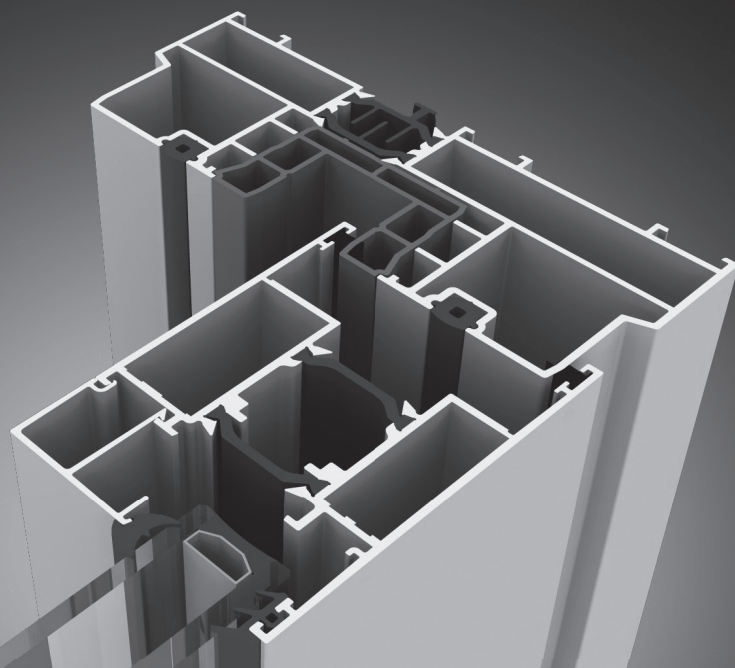
Technische kenmerken:	
Bouwdiepte schuifelement	Kader 159 mm Vleugel 72 mm
Min. aanzichtsbreedte schuifelement	Kader 50 mm Vleugel 77 mm Wisselprofiel 92 mm
Maximaal vleugelgewicht	vanaf 200 kg tot 400 kg met hefschuif
Spanningshoogte	22 mm
Beglazing	■ droge beglazing met EPDM dichtingen ■ neutrale siliconen
Beslag	Euronut Hefschuif
Glasdiktes beglazing	tot 56 mm

Prestaties:	
Thermische isolatie Uw	Uw waarde 1.39 W/m ² K (dubbelschuifend raam afm. 4000 x 2900 met dubbele beglazing 1.0 - 0,05 Warm Edge)

Caractéristiques techniques:	
Profondeur des profilés	Dormant 159 mm Ouvrant 72 mm
Largeur vue minimale	Dormant 50 mm Ouvrant 77 mm Profilé de raccord 92 mm
Le poids maximum par ouvrant	200 kg ou 400 kg avec un système levant-coulissant
Hauteur de feuillure	22 mm
Vitrage	■ avec joints de vitrage en EPDM ■ avec silicone neutre
Quincaillerie	Gorge Européenne un système levant-coulissant
Epaisseurs de vitrage	jusqu'au 56 mm

Performances:	
Valeur thermique Uw	Coeff. Uw 1.39 W/m ² K (coulissant 2vtx 4000 x 2900 avec double vitrage 1.0 - 0,05 Warm Edge)





ALUMINIUM HYPERISOLEREND
SCHUIFDEURSYSTEEM

SYSTÈME HYPERISOLANT
DE PORTE COULISSANTE EN
ALUMINIUM

Kolos HI

Het eerste schuifdeursysteem met
Spidertech[®] dat voldoet aan de hoogste eisen.

Le premier système pour portes coulissantes
avec la Spidertech[®] qui répond à vos
attentes les plus strictes.



Kolos HI

by
blyweert[®]
aluminium